

# *Duca di Venezia*

**Originali sfumature decorative  
e nuove intensità tonali**

**Original blends and new  
tonal intensities**





**Duca di Venezia è una decorazione che trae ispirazione dall'arte del Cinquecento veneziano, rivisitata secondo le tendenze estetiche contemporanee, caratterizzata da contorni sfumati, ombreggiature e trasparenze che valorizzano la superficie creando originali cromatismi e diverse intensità di colore.**

**Duca di Venezia is a decoration inspired by Venetian art in the 16th century, revisited according to contemporary trends and characterised by soft contours, shadows and blends that show off the surface creating original chromatic creations with differing colour intensities.**



## **Una decorazione dai contorni sfumati con un moderno effetto opaco**

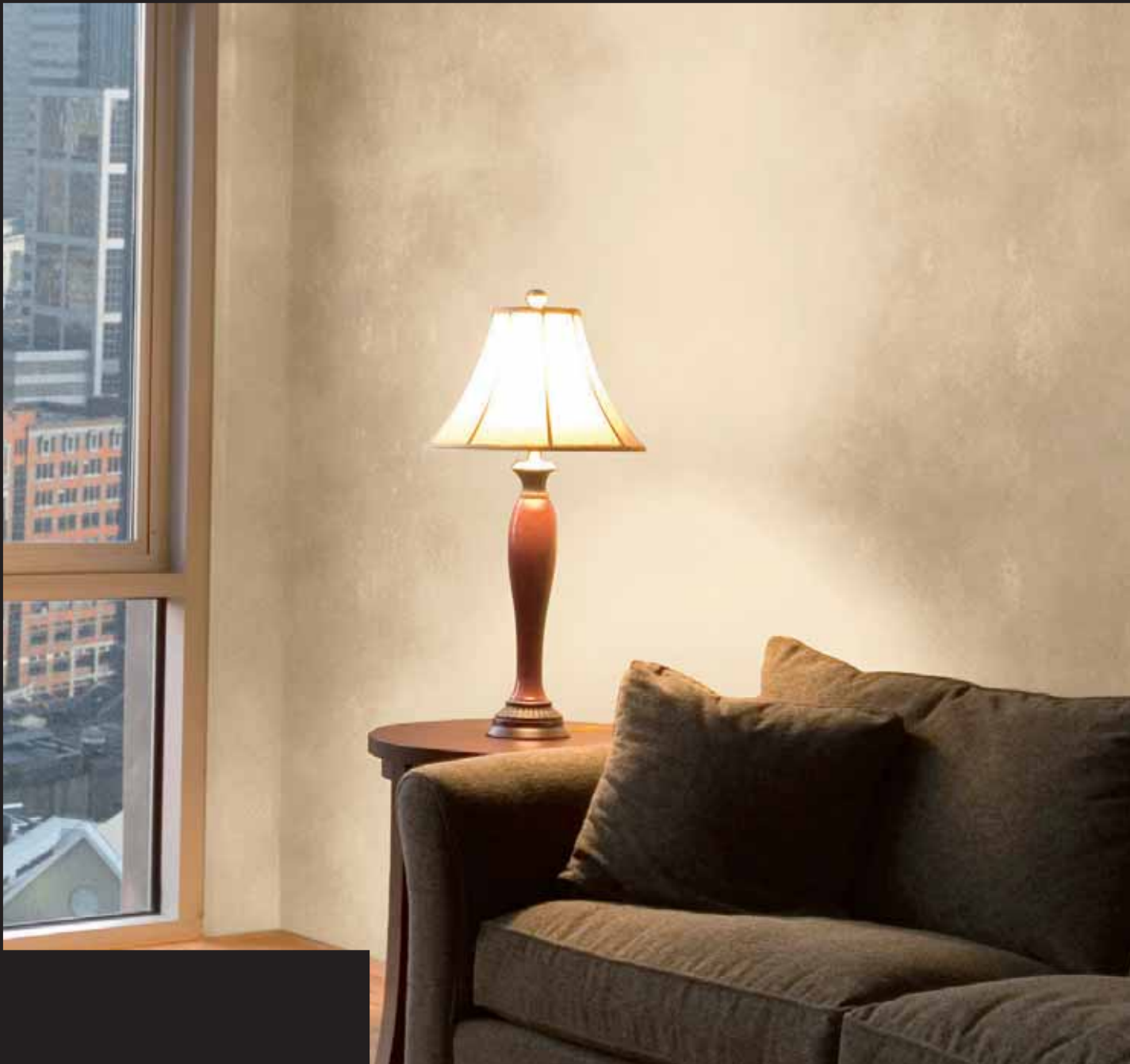
Duca di Venezia, nei colori più vivaci ed energici può essere impiegato in ambienti moderni, dove l'originalità di una decorazione dai contorni sfumati si unisce all'effetto opaco, ideale per ambienti moderni. La particolare formulazione, lo rende traspirante ed insieme lavabile, e ne permette, quindi, l'applicazione in luoghi dove è necessario garantire la massima igiene e durata.

## **A decoration with shaded contours and a modern matt finish**

Duca di Venezia, in its bright and dynamic colours, is ideal for use in modern spaces, where the originality of a matt finish combines perfectly with the subtlety of a blended decoration. The product, thanks to its special formulation, is vapour permeable as well as washable meaning that it can also be applied in spaces where a guarantee of hygiene and durability are a must.









## **Originali intensità tonali e colori per ogni tipo di ambiente**

La grande disponibilità di colori permette di valorizzare le raffinate sfumature di Duca di Venezia in qualsiasi tipo di ambiente: nelle variazioni più vivaci e vibranti in ambienti giovani e moderni, nelle colorazioni più naturali in contesti caratterizzati dal design ricercato, nelle tonalità calde della terra in ambienti antichi e rustici.

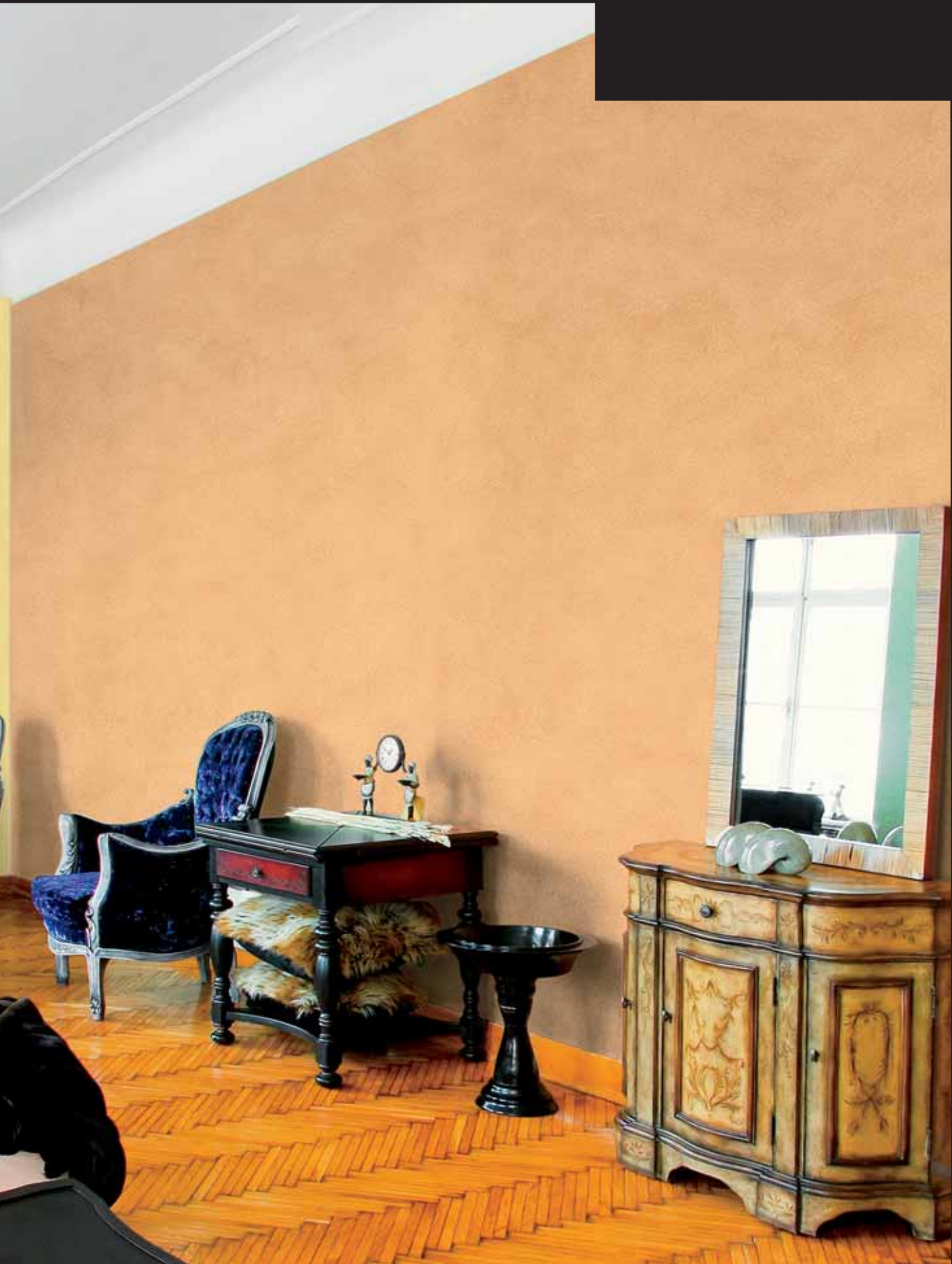
## **Original tonal intensities and colours for any interior space**

The wide array of available colors makes Duca di Venezia a decoration that can be used in any kind of setting: its bright and vibrant variations are perfect for modern spaces, chic design interiors are enhanced with naturals whilst antique or classical environments can be brought to the eye with a range of warm, earth tones.











DUC A 568



DUC A 574



DUC A 562



DUC A 564



DUC A 570



DUC A 561



DUC A 899



DUC A 567



DUC A 573



DUC A 560



DUC A 895



DUC A 563



DUC A 566



DUC A 575



DUC A 890



DUC A 571



DUC A 572



DUC A 675



DUC A 679



DUC A 680



DUC A 350



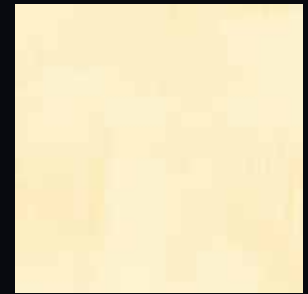
DUC A 670



DUC A 677



DUC A 349



DUC A 346



DUC A 681



DUC A 676



DUC A 678



DUC A 345



DUC A 569



DUC A 671



DUC A 674



DUC A 347



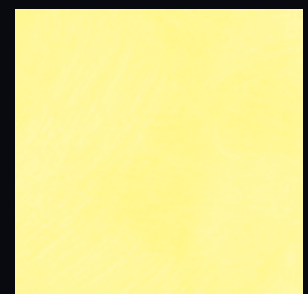
DUC A 565



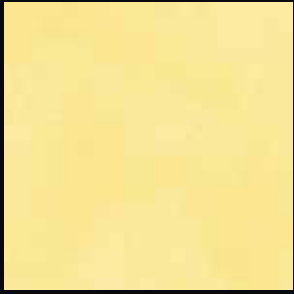
DUC A 672



DUC A 673



DUC A 348



DUC A 352



DUC A 453



DUC A 343



DUC A 467



DUC A 351



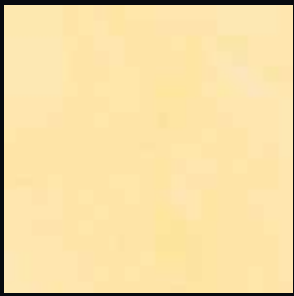
DUC A 450



DUC A 469



DUC A 344



DUC A 355



DUC A 457



DUC A 342



DUC A 340



DUC A 354



DUC A 452



DUC A 341



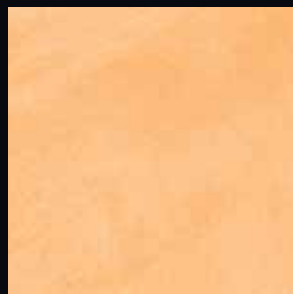
DUC A 466



DUC A 353



DUC A 464



DUC A 468



DUC A 465





DUC A 786



DUC A 787



DUC A 783



DUC A 785



DUC A 454



DUC A 458



DUC A 784



DUC A 792



DUC A 463



DUC A 456



DUC A 782



DUC A 791



DUC A 462



DUC A 455



DUC A 781



DUC A 790



DUC A 461



DUC A 451



DUC A 788



DUC A 789



DUC A 780



DUC A 898



DUC A 900



DUC A 795



DUC A 897



DUC A 896



DUC A 460



DUC A 794



DUC A 893



DUC A 894



DUC A 459



DUC A 793



DUC A 892



DUC A 891



DUC A 682

Le texture ed i colori sono il risultato di processi di stampa o esecuzioni originali eseguite con tecniche manuali da decoratori, pertanto prima dell'applicazione in parete si consiglia di realizzare un campione per evitare contestazioni da parte del cliente. Oikos declina ogni responsabilità per contestazioni derivanti dalla non osservanza di queste indicazioni.

The textures and colours are the results of printing processes or original workmanship carried out with manual techniques by decorators; before applying the product to walls, it is therefore advisable to carry out a sample in order to avoid disputes with the customer. Oikos declines all responsibility for disputes deriving from failure to comply with these instructions.







## Una decorazione per donare il valore tempo alle superfici

Duca di Venezia può essere utilizzato per creare un effetto anticato, che dona un valore e un carattere unico alle superfici che possono così assumere un aspetto "vissuto", abbellito dal trascorrere del tempo. L'aspetto estetico antico produce uno straordinario fascino visivo negli ambienti, dove luce naturale e artificiale danno vita ad una interazione straordinaria per esaltare i segni della storia.

## A decoration to give surfaces the gift of time

Duca di Venezia can be used to obtain an antique effect that valorises and gives character to surfaces that take on a "lived" feel with a beauty brought about by the passing of time. The antique aesthetic appearance brings a charming feel to interior spaces where natural and artificial light interact to enhance the sense of history of the wall surfaces.





## Nuance cromatiche di raffinata eleganza

L'originale aspetto opaco e l'affascinante trasparenza di Duca di Venezia possono essere anche impiegati per valorizzare le caratteristiche di una superficie, come ad esempio la ruvidità o la matericità, per nuance cromatiche sempre uniche e d'effetto.

## Elegant tones and chic chromatic blends

The original matt finish of Duca di Venezia that covers surfaces with a charming veil of colour can be used to bring out the character in a surface whether it be texture, atmosphere or unique chromatic blends of great visual impact.

## Scheda Tecnica INT/dv/02

### Qualità Tecniche

DUCA DI VENEZIA con le sue sfumature decorative senza disegno è il frutto di studi ed esperienza acquisita in questi anni dedicati alla ricerca delle tecniche decorative antiche da attuare nel terzo millennio.

DUCA DI VENEZIA disponibile in una vasta gamma di colori la cui impronta decorativa si può cogliere nella perfetta fusione delle tinte creando una "pittura senza disegno" con sfumature cromatiche in uno straordinario e vivacissimo trionfo di tonalità dando vita ad una parete carica di energia. L'applicazione, sull'apposito fondo, risulta facile e veloce, senza problemi di giunta.

DUCA DI VENEZIA è lavabile garantendo una decorazione elegante e duratura nel tempo, altamente traspirante, con basso odore, non infiammabile, amico dell'uomo e dell'ambiente.

### Campi d'Impiego

Decorazione di superfici murali interne.

### Preparazione dei Supporti

I supporti nuovi devono essere ben asciutti e stagionati. In caso di supporti sfarinanti e poco compatti o con vecchie pitture non ben ancorate procedere alla pulizia e raschiatura delle parti in fase di distacco, quindi applicare una mano di CRILUX o NEOFIX by Oikos. Applicare una o due mani secondo necessità di FONDO MURALES by Oikos per ottenere una superficie bianca ed omogenea.

### Modalità di Applicazione

Applicare DUCA DI VENEZIA, diluito con il 10÷15% di acqua, mediante pennellina a punti disomogenei e distaccati ed immediatamente procedere alla lavorazione delle sfumature con spugna sintetica, a movimenti circolari, su tutta la superficie.

### Finiture e protettivi

Per ottenere una finitura con riflessi brillanti è possibile miscelare al prodotto l'additivo DECORGLITTER by Oikos.

### Caratteristiche Tecniche

#### L'applicazione

- Diluizione: 10 ÷ 15% con acqua potabile
- Resa: 12 ÷ 14 m<sup>2</sup>/l in funzione all'assorbimento del supporto
- Strumenti d'impiego: pennellina, spugna sintetica
- Fissativi: CRILUX o NEOFIX by OIKOS
- Fondi: FONDO MURALES by OIKOS
- Temperatura d'applicazione: +05°C ÷ +36°C (con umidità relativa non superiore a 80%)
- Tempo di essiccazione al tatto: 1 h (temperatura = 20°C con umidità relativa a 75%)
- Tempo di essiccazione totale: 7 giorni (temperatura = 20°C con umidità relativa a 75%)
- Pulizia attrezzi: acqua

#### Il prodotto

- Composizione: copolimeri acrilici in dispersione acquosa, pigmenti organici ed inorganici, cariche selezionate, additivi atti a facilitare l'applicazione
- Peso specifico: 1,15 kg/l ± 3%
- pH: 8 ÷ 9
- Viscosità: 2000 ÷ 3000 cps (RVT, 20 rpm a 25°C)
- Temperatura di stoccaggio: +2°C ÷ +36°C. Teme il gelo
- Reazione al fuoco: negativa se il prodotto è applicato su fondi ininflammabili; materiale all'acqua con spessore inferiore a 0,600 mm secchi
- Assorbimento d'acqua W<sub>24</sub>:  
media: W<sub>24</sub> 0,149 kg/m<sup>2</sup>/t<sup>1/2</sup> (UNI EN 1062-3:2001)
- Permeabilità al vapore acqueo Sd: alta ; Sd: 0,011 m (UNI EN ISO 7783-2:2001)
- Resistenza al lavaggio: classe 2 (UNI EN ISO 11998:2003)
- Limite di emissione di Composti Organici Volatili (VOC), secondo normativa 2004/42/CE:  
Classe di appartenenza: A/I; VOC: 40 g/l (massimo); Limite Fase I (dal 1.1.2007): 300 g/l, Limite Fase II (dal 1.1.2010): 200 g/l
- Colori: tinte di cartella
- Confezioni: litri 1 - 2,5 - 4

### Dati Tossicologici

Il prodotto è esente da metalli pesanti quali cromo o piombo. Non solventi tossici, aromatici, clorurati. Non si verificano polimerizzazioni pericolose. Il prodotto costituisce sostanza non pericolosa se utilizzato in modo tecnicamente idoneo. Si suggeriscono le normali cautele previste per la manipolazione delle pitture a base acquosa. Per lo stoccaggio e la movimentazione non sono previsti particolari accorgimenti; i contenitori, i residui ed eventuali spargimenti, raccolti utilizzando materiali assorbenti inerti quali: sabbia, terra, ecc., vanno smaltiti in conformità alle disposizioni nazionali o regionali vigenti. Il trasporto deve avvenire in osservanza degli accordi internazionali.

### Voci di Capitolato

Pulire accuratamente la superficie asportando eventuali parti in fase di distacco. Applicare se necessario un isolante acrilico del tipo CRILUX o NEOFIX by Oikos. Applicare una o due mani, secondo necessità, di un fondo tipo FONDO MURALES by Oikos per ottenere una superficie bianca ed omogenea. Applicare una velatura per interni tipo DUCA DI VENEZIA by Oikos, diluito con il 10÷15% di acqua, mediante pennellina a punti disomogenei e distaccati ed immediatamente procedere alla lavorazione della velatura con spugna sintetica a movimenti circolari per ottenere una uniformità su tutta la superficie. Il tutto deve essere realizzato nel rispetto delle norme di applicazione con un costo di ..... al m<sup>2</sup> compreso materiale e posa in opera.



## Technical Data Sheet INT/dv/02

### Technical Qualities

DUCA DI VENEZIA with its decorative blends, is the result of study and experience acquired from dedicated research into the antique decorative techniques to take into the third millennium.

DUCA DI VENEZIA is available in a vast range of colours. The products decorative potential, can be seen in the perfect fusion of the shades that create a unique effect that resembles a work of art. The chromatic blends in an extraordinary and vivacious triumph of tones, give rise to a surface charged with energy. The application, on the indicated base coat, is easy and quick to use giving no problems of joints.

DUCA DI VENEZIA is washable guaranteeing an elegant decoration that lasts over time. It is highly vapour permeable, has a low odour level is non inflammable and friendly to both humans and the environment.

### Ideal Use

Decoration of interior wall surfaces.

### Surface Preparation

New surfaces should be dry and fully mature. For powdering or non compact surfaces or walls with old paint that is no longer well attached, proceed to clean the surface, removing loose or flaking material, following this apply a coat of CRILUX or NEOFIX by Oikos. Apply one or two coats according to requirements, of the base coat FONDO MURALES by Oikos in order to obtain a white and even surface.

### Application Method

Apply, DUCA DI VENEZIA by brush, diluted 10÷15% with drinkable water, in uneven patches spaced out over the surface. Immediately proceed to work over the entire surface with a sponge, blending the product in circular movements.

### Finish

To achieve a finish with brilliant reflections, it is possible to mix with the product the additive DECORGLITTER by Oikos.

### Technical Characteristics

#### Application

- Dilution: 10 ÷ 15% with drinkable water
- Yield: 12 ÷ 14 m<sup>2</sup>/l according to surface absorption
- Application tools: Brush, synthetic sponge
- Fixative: CRILUX or NEOFIX by Oikos of surface
- Base coat: FONDO MURALES by Oikos
- Application temperature: 10 °C - + 36°C (with relative humidity not exceeding 80%)
- Drying time: touch dry: 1 h (temperature =20 °C with relative humidity at 75%)
- Drying time: fully cured: 7 days (temperature =20 °C with relative humidity at 75%)
- Tools cleaning: water

#### The Product

- Composition: Acrylic copolymers in water dispersion, organic and inorganic pigments, selected fillers and additives to facilitate application.
- Specific weight: 1,15 kg/l ± 3%
- pH: 8 ÷ 9
- Viscosity: 2000 ÷ 3000 cps (RVT, 20 rpm a 25°C)
- Storage temperature: +2°C ÷ +36°C. (Keep from freezing)
- Reaction to fire: negative if the product is applied on a non inflammable base; water based material with dry thickness of less than 0,600 mm.
- Water absorption W<sub>24</sub>: Average: W<sub>24</sub> 0,149 kg/m<sup>2</sup>/t<sup>1/2</sup> (UNI EN 1062-3:2001)
- Vapour permeability: Sd: high ; Sd: 0,011 m (UNI EN ISO 7783-2:2001)
- Resistance to washing: Class 2 (UNI EN ISO 11998:2003).
- Emission limits of Volatile Organic Compounds (VOC) according to directive 2004/42/CE: Classification: A/I; VOC: 40g/l (max); Limit Phase I (from 1.1.2007) 300 g/l Limit Phase II (from 1.1.2010):200g/l
- Colours: shades of the colour chart
- Packaging: Kg 1 - 2,5 - 4

### Toxicological Data

The product is free of heavy metals such as lead or chrome. It does not contain toxic solvents, aromatics or chlorides. There is no risk of any dangerous polymerisation. The product is considered to be a non-dangerous substance if used in the technically correct manner. Normal cautionary measures for the handling of water based paints are advised. No special arrangements are required for the storage, movement and transportation of the product; the containers, residue, eventual spill material should be cleaned up using absorbent inert material such as sand, soil etc. etc. and then disposed of in accordance with the regional and national regulations in force at that time. Transportation must be carried out in accordance with international agreements.

### Specification

Carefully clean the surface removing any loose material. Apply, if necessary an acrylic primer such as CRILUX or NEOFIX by OIKOS. Apply one or two coats, according to requirements, of Fondo Murales, in order to obtain an even white surface. Apply, DUCA DI VENEZIA by brush, diluted 10÷15% with drinkable water, in uneven patches spaced out over the surface. Immediately proceed to work over the entire surface with a sponge, blending the product in circular movements to have a uniform coverage of the surface. All must be carried out in accordance with the norms of application, at a cost of ..... m<sup>2</sup>. inclusive of materials and labour.

The company Oikos S.r.l guarantees, to the best of its own technical and scientific knowledge, that the information contained in this technical data sheet is correct.

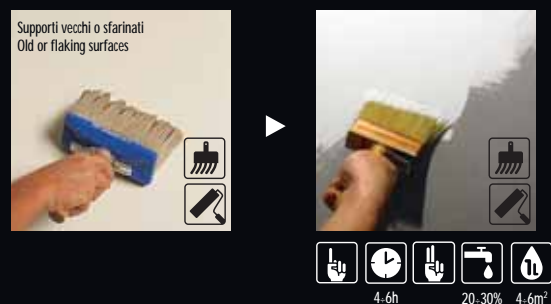
Notwithstanding that indicated above, Oikos takes no responsibility for the results obtained through the use of this product in as much as it is not possible for Oikos to check

or control the application method used. For this reason, we recommend that you check carefully that each product chosen, is suitable for each individual use to which it is put.

### Scheda Tecnica Technical Data Sheet INT/dv/02

#### Preparazione dei Supporti Surface Preparation

CRILUX o or FONDO MURALES  
NEOFIX



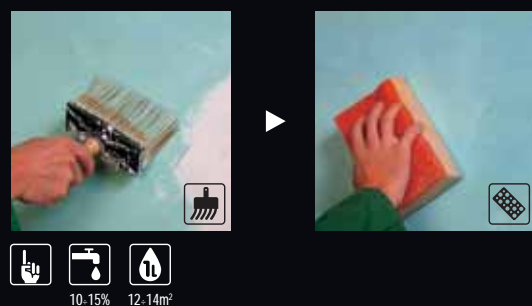
Articoli Oikos  
Tools Oikos



art. 139

#### Modalità di Applicazione Application Method

DUCA DI VENEZIA



[www.oikos-paint.com/ducadivenezia](http://www.oikos-paint.com/ducadivenezia)

Nella sezione dedicata sono contenuti: brochure, cartella colori video tecnico-applicativo e documenti ad uso tecnico per una completa informazione sul prodotto.

Brochure, colour charts, technical/applicational videos and technical documentation for a complete information regarding the product, are contained in the dedicated section.



Azienda con Sistema Qualità e Ambiente Certificato.  
Environmental and Quality System Certified Company.



MADE IN ITALY

Produzione, sviluppo & ricerca - Made in Italy.  
Copyright, immagini, nomi, marchi registrati e di proprietà Oikos S.r.l.  
Production, development and research - Made in Italy. Names and trade marks are registered and are property of Oikos S.r.l.



**MISTO**  
Carta da fonti gestite in maniera responsabile  
Paper from responsible sources  
**FSC® C044057**





**MIGLIORARE  
LA VITA CON  
IL COLORE**

**IMPROVING  
LIFE THROUGH  
COLOUR**

**Show Room Torino**  
Corso Svizzera 185  
10100 Torino (TO)  
T +39 011 7713855  
F +39 011 7499713

**Show Room Milano**  
Via Ingegneri 28 c  
20093 Cologno Monzese (MI)  
T +39 02 2542968  
F +39 02 25459865

**Show Room Roma**  
Via Salaria Km 15,500  
00138 Settebagni (RM)  
T +39 06 88565907  
F +39 06 88560217

**OIKOS S.r.l.**  
**Italia**  
T +39 0547 681412  
F +39 0547 681430  
[info@oikos-paint.com](mailto:info@oikos-paint.com)

**Export Dept.**  
T +39 0547 681460  
F +39 0547 681470  
[www.oikos-paint.com](http://www.oikos-paint.com)

**OIKOS**